

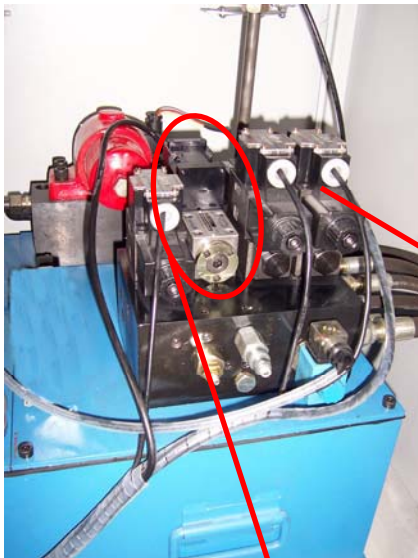
萬能材料試驗機

Schneider 液壓伺服閥

特性：

流量範圍：0.4 ~ 40 L/min
額定壓力：0 ~ 315 bar
響應時間：3 ms ~ 5 ms
解析度：< 0.2 %

PS.Type:**HVM 025** 旁通洩壓控制可達 500bar
解析度: 0.1 bar (1 : 5000)



應用型號：

HVM 061 / HVM 063

HVM 062 / HVM 064

